

## ELENA CHKRYL

---

**Escuela de Matemática<sup>1</sup>**  
**Universidad de Costa Rica**

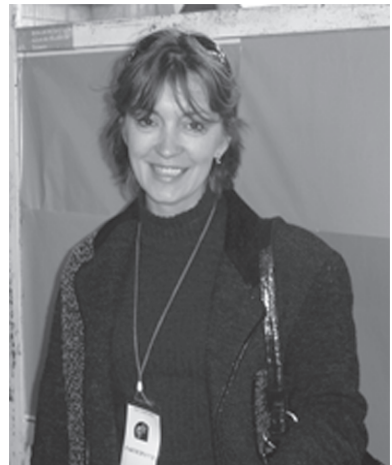
www.emate.ucr.ac.cr

Pensar en la partida prematura de alguien como Elena solo puede evocar una sensación de injusticia. ¿Cómo alguien tan especial, llena de inteligencia, de dulzura, de belleza puede abandonarnos tan pronto? ¿Cómo el destino truncó los sentimientos y las expectativas de todos nosotros que la apreciamos tanto como colegas, compañeros y amigos y que la queríamos con nosotros por mucho tiempo más? Pero así es la vida.

Ucrania la vio nacer, en una pequeña comunidad, su estudios escolares y secundarios: en Konotop; sus superiores en la Universidad Estatal de Jarkov y, luego, en la Universidad Estatal de Rostov-na-Donu, Federación Rusa, donde obtuvo su Ph. D. en Física y Matemática.

De Ucrania a Costa Rica, cruzando tierras y océanos, de la mano de Olman, Elena se integró a otra pequeña comunidad, en la Escuela de Matemática de la Universidad de Costa Rica. Durante años, desde 1991, en los más variados cursos, desde geometría, álgebra lineal, o cálculo, en grado, pregrado, en matemáticas o ingeniería, centenares de estudiantes se vieron beneficiados por una profesora que no solo dominaba su disciplina, sino que los recibía con rostro apacible y dulce, con un trato cordial, amable. Incluso, hace unos días, en la Universidad Nacional, donde Elena brindaba su presencia desde hace poco tiempo, de nuevo se recogía la opinión unánime: la mejor profesora que habían tenido.

A su calidad y calor en sus lecciones, se unió su dedicación a la investigación. Las “superficies” cautivaron su espíritu, ellas fueron convexas a trozos, o no regulares, y su foco más reciente sobre ellas en la teoría de



Elena Chkryl. (Noviembre 2006) XXI Simposio Costarricense sobre Matemáticas, Ciencias y Sociedad. San Ramón de Alajuela

<sup>1</sup>Este obituario fue escrito por Angel Ruiz, en el 2008, por petición de la Comisión Asesora y la Dirección de la Escuela de Matemática de la Universidad de Costa Rica.

las deformaciones isométricas infinitesimales. Aportó con todas sus calidades en el Centro de Investigación en Matemática Pura y Aplicada y en los últimos años en el Centro de Investigaciones Matemáticas y Metamatemáticas.

En las reuniones, de cátedra, en las asambleas, en el consejo científico, hasta en las fiestas, siempre era callada, tímida, pero cuando tenía que hablar lo hacía con toda propiedad y con la gentileza de siempre. Su bella sonrisa y sus ojos profundos decían más que sus palabras. Tener a Elena como colega y como amiga siempre fue una bendición.

La pronta partida de Elena nos ha dejado a todos desconcertados, la tristeza nos invade, y también no podemos evitar, de nuevo, esa sensación de injusticia que nos sobrecoge. Pero, también, todos los que la conocimos solo podemos estar agradecidos con la vida por haber tenido la dicha de haberla tenido con nosotros todos estos años.