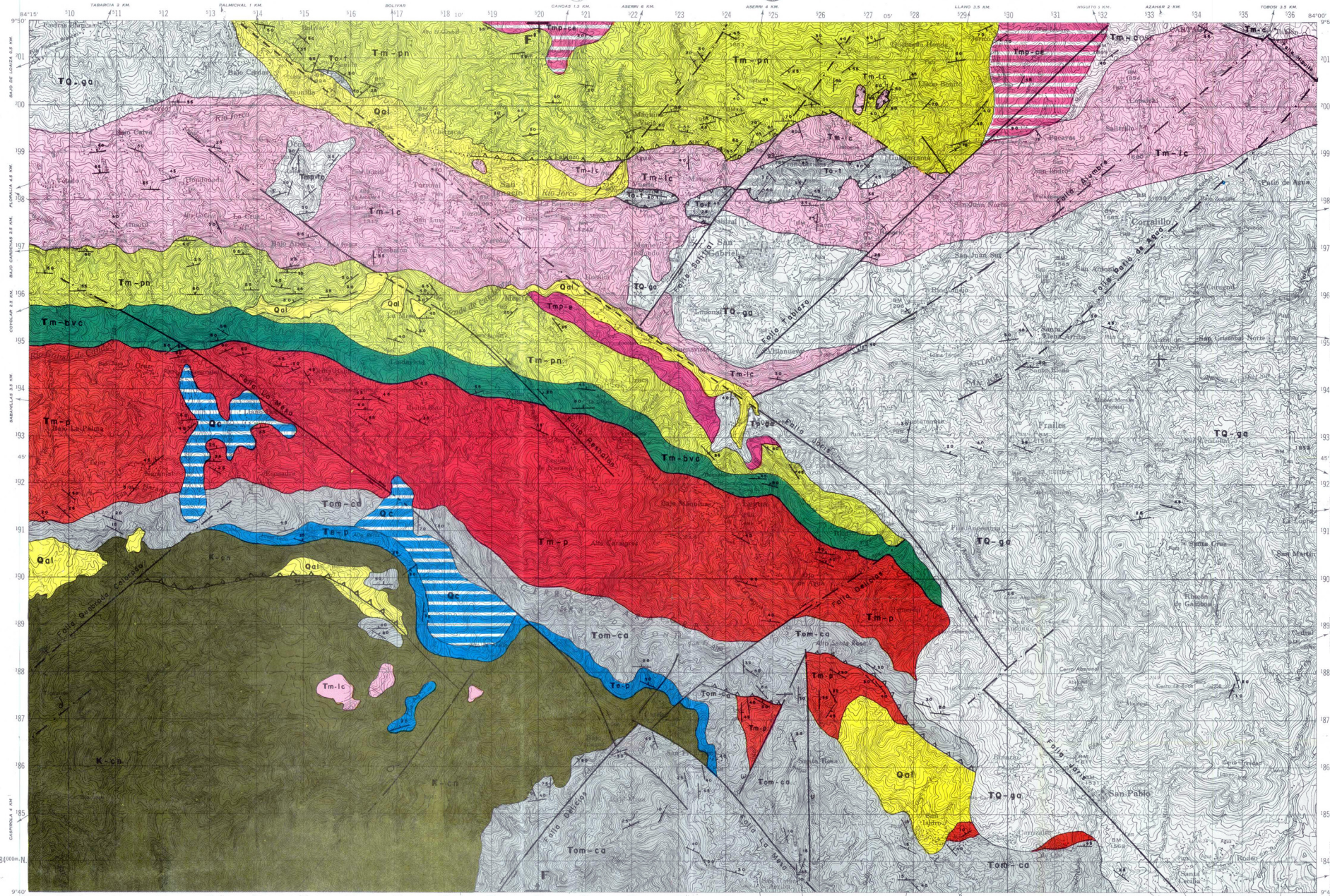


CARAIGRES



UNIDAD	S-W	N-NE
Qal	Qal	Qal
TQ-ga	TQ-ga	TQ-ga
Tmp-e	Tmp-e	Tmp-e
Tmp-ic	Tmp-ic	Tmp-ic
Tm-pn	Tm-pn	Tm-pn
Tm-bvc	Tm-bvc	Tm-bvc
Tm-p	Tm-p	Tm-p
Tom-ca	Tom-ca	Tom-ca
To-t	To-t	To-t
K-cn	K-cn	K-cn

- Qal** DEPOSITOS ALUVIALES Y COLUVIALES
- TQ-ga** FORMACION GRIFO ALTO - andesitas y filijas piroclásticas
- Tmp-cb** CORNUBIANITAS DE ESCAZU
- Tmp-e** INTRUSIVO DE ESCAZU - granodioritas
- Tmp-to** TOBITAS OCOCA
- Tm-ic** FORMACION LA CRUZ - basaltos, andesitas y tobos
- Tm-c** FORMACION CORIS - ortocuarcitas y tobos
- Tm-pn** FORMACION PEÑA NEGRA - areniscas y lutitas negras
- Tm-bvc** BRECHAS VERDES COYLAR - brechas y areniscas verdes
- Tm-p** FORMACION PACACUA - volcanoclastitas rajizas
- Tom-ca** FORMACION CARAIGRES - brechas y areniscas masivas
- To-t** MIEMBRO TRANQUERILLAS - areniscas y lutitas verdosas
- Te-p** FORMACION PARRITILLA - calizas biotíticas
- K-cn** COMPLEJO DE MICOYA - basaltos y sedimentos paléogénicos

- Qc** CALIZAS DESLIZADAS
- TQ-ga** FORMACION GRIFO ALTO - andesitas y filijas piroclásticas
- Tmp-cb** CORNUBIANITAS DE ESCAZU
- Tmp-e** INTRUSIVO DE ESCAZU - granodioritas
- Tmp-to** TOBITAS OCOCA
- Tm-ic** FORMACION LA CRUZ - basaltos, andesitas y tobos
- Tm-c** FORMACION CORIS - ortocuarcitas y tobos
- Tm-pn** FORMACION PEÑA NEGRA - areniscas y lutitas negras
- Tm-bvc** BRECHAS VERDES COYLAR - brechas y areniscas verdes
- Tm-p** FORMACION PACACUA - volcanoclastitas rajizas
- Tom-ca** FORMACION CARAIGRES - brechas y areniscas masivas
- To-t** MIEMBRO TRANQUERILLAS - areniscas y lutitas verdosas
- Te-p** FORMACION PARRITILLA - calizas biotíticas
- K-cn** COMPLEJO DE MICOYA - basaltos y sedimentos paléogénicos

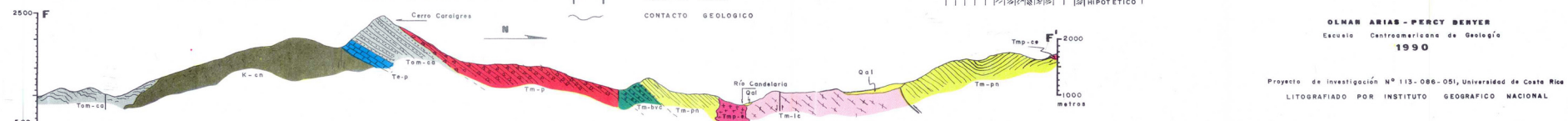
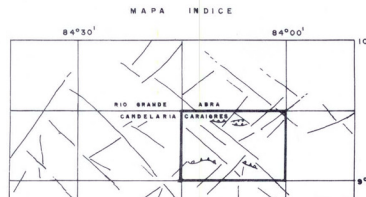
- DIRECCION ESTRATIGRAFICA Y BUZAMIENTO
- BUZAMIENTO INVERTIDO
- CAPAS HORIZONTALES, CAPAS VERTICALES
- BUZAMIENTO FOTOGEOLOGICO
- TRAZA DE FALLA, FALLA CUBIERTA
- FALLA INFERIDA, HIPOTETICA
- MOVIMIENTO DE DESPLAZAMIENTO DE RUMBO
- SUBE, BAJA
- FALLA INVERSA, TRIANGULOS HACIA EL BLOQUE LEVANTADO
- LINEA DE PERFIL
- CONTACTO GEOLOGICO

Fuentes de información principales:

E. SALAZAR & M. MARTEL, 1988
 M. ALVARO, 1978
 J. BARRERA & SALAZAR & R. JIMENEZ, 1980
 L. OBANDO, 1982
 P. TOCORA, 1984
 F. ALVARADO, 1984
 M. AVILA, 1985
 E. BARRERA, 1988
 E. ARRIAS, M. BERRY & J. HERRERA, 1988
 F. BARRERA, L. GONZALEZ, L. LEON, F. ARRIAS, A. CERRAS, L. ERQUIVEL, M. FLORES, F. BARRERA, A. BARRERA, L. LEON, M. BARRERA, M. MOLINA, M. SALAZAR & E. BERRY, 1988

UNIDAD	JARR	PEREZ	REYES	DELICIAS	TALAZO	HALITAL	PERITO DE AGUA	COLOMBIO	FALLAS
Qal	o	o	o	o	o	o	o	o	o
TQ-ga	o	o	o	o	o	o	o	o	o
Tmp-cb	o	o	o	o	o	o	o	o	o
Tmp-e	o	o	o	o	o	o	o	o	o
Tmp-to	o	o	o	o	o	o	o	o	o
Tm-ic	o	o	o	o	o	o	o	o	o
Tm-c	o	o	o	o	o	o	o	o	o
Tm-pn	o	o	o	o	o	o	o	o	o
Tm-bvc	o	o	o	o	o	o	o	o	o
Tm-p	o	o	o	o	o	o	o	o	o
Tom-ca	o	o	o	o	o	o	o	o	o
To-t	o	o	o	o	o	o	o	o	o
Te-p	o	o	o	o	o	o	o	o	o
K-cn	o	o	o	o	o	o	o	o	o

COMPROBADO
 INFERIDO
 HIPOTETICO



GEOLOGIA DE LA HOJA CARAIGRES

OLMAN ARIAS - PERCY BERRYER
 Escuela Centroamericana de Geología
 1990

Proyecto de Investigación N° 113-086-051, Universidad de Costa Rica
 LITOGRAFIADO POR INSTITUTO GEOGRAFICO NACIONAL