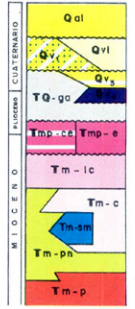
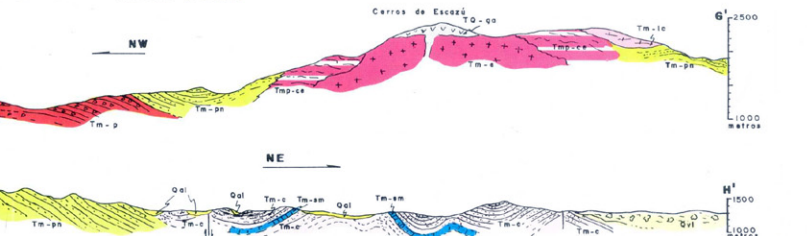
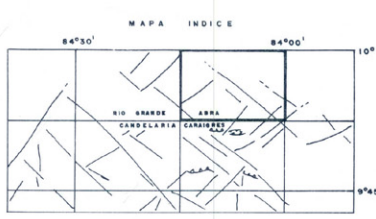


- dirección estratigráfica y buzamiento
- buzamiento invertido
- capas horizontales
- buzamiento fotogeológico
- trazo de falla, falla cubierta
- falla interrida, falla hipotética
- movimiento de desplazamiento de rumbo
- sube, baja
- línea de perfil
- contacto geológico



- Fuentes de información principales:
- Qal DEPOSITOS ALUVIALES Y COLUVIALES
 - Qvl LAHARES Y CENIZAS
 - Qv1 FORMACION BARVA lavas y piroclastos
 - Qv3 FORMACION DEPOSITOS DE AVANLACHA ARDIENTE
 - Qv4 FORMACION LAVAS INTRACACION andesitas
 - TQ-g0 FORMACION GRIFO ALTO andesitas y fajas piroclásticas
 - Tmp-c0 CORNUBIANITAS DE ESCAZU
 - Tmp-e INTRUSIVO DE ESCAZU andesitas
 - Tm-1c FORMACION LA CRUZ basaltos, andesitas y tefes
 - Tm-c FORMACION CORIS ortocuarcitas y tobites
 - Tm-sm FORMACION SAN MIGUEL corizas
 - Tm-pn FORMACION PERA NEGRA granitos y lutitas negras
 - Tm-p FORMACION PACACUA volcanoclastitas rojizas



GEOLOGIA DE LA HOJA ABRA

PERCY DERBYER - OLMAN ARIAS
Especialista Centroamericano de Geología
1990

Proyecto de Investigación N° 113-086-051, Universidad de Costa Rica
LITOGRAFIADO POR INSTITUTO GEOGRAFICO NACIONAL