

APÉNDICE 1

Abundancia relativa por género para cada orden en la época húmeda y seca

APPENDIX 1

Relative abundance by gender for each order for the wet and dry season

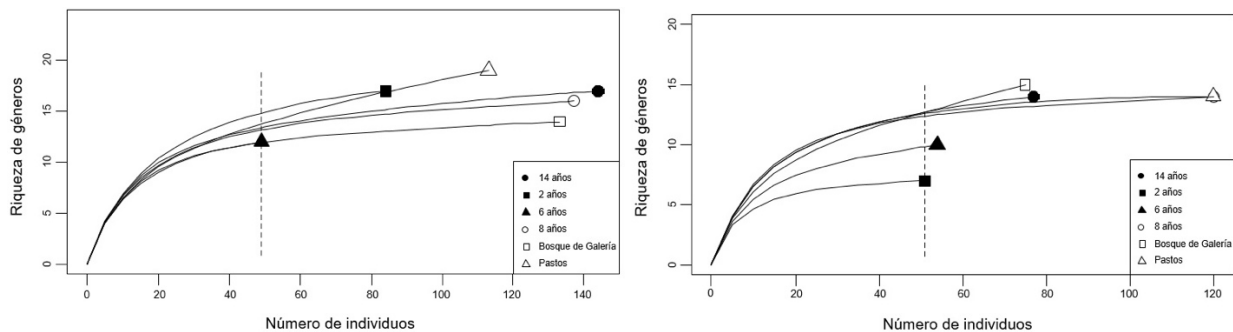
Cobertura Orden / Género	2 años		6 años		8 años		14 años		Bosque de galería		Pastos		Total	
	Húmeda	Seca	Húmeda	Seca	Húmeda	Seca	Húmeda	Seca	Húmeda	Seca	Húmeda	Seca		
Entomobryomorpha														
<i>Cyphoderus</i>	3 (3,5/11,5)	1 (1,9/3,8)	0 (0,0)	1 (1,8/3,8)	4 (2,9/15,3)	7 (5,8/26,9)	2 (1,3/7,6)	2 (2,6/7,6)	0 (0,0)	0 (0,0)	0 (0,0)	1 (0,8/3,8)	5 (4,1/19,2)	26 (2,2/100)
<i>Entomobrya</i>	1 (1,1/0,9)	4 (7,8/3,6)	5 (10,2/4,5)	3 (5,5/2,7)	15 (10,9/13,5)	6 (5,5/4)	16 (11,1/14,4)	8 (10,3/7,2)	5 (3,7/4,5)	6 (8,5/4)	25 (22,1/22,5)	17 (14,1/15,3)	111 (9,5/100)	
<i>Folsomides</i>	3 (3,5/8,1)	4 (7,8/10,8)	2 (4/5,4)	0 (0,0)	9 (6,5/24,3)	2 (1,6/5,4)	9 (6,2/24,3)	5 (6,4/13,5)	0 (0,0)	1 (1,3/2,7)	1 (0,8/2,7)	1 (0,8/2,7)	37 (3,2/100)	
<i>Isotoma</i>	0 (0,0)	0 (0,0)	0 (0,0)	0 (0,0)	0 (0,0)	0 (0,0)	1 (0,6/1,1)	0 (0,0)	8 (6/8,8)	0 (0,0)	0 (0,0)	0 (0,0)	9 (0,7/100)	
<i>Lepidocyrtus</i>	11 (13,1/7,1)	8 (15,6/5,1)	10 (20,4/6,4)	16 (29,6/10,3)	17 (12,4/11)	16 (13,3/10,3)	23 (15,9/14,9)	17 (22/11)	9 (6,7/5,8)	8 (10,6/5,1)	5 (4,4/3,2)	14 (11,6/9)	154 (13,3/100)	
<i>Salina</i>	13 (15,4/8,6)	16 (31,3/10,6)	7 (14,2/4,6)	6 (11,1/3,9)	21 (15,3/13,9)	25 (20,8/16,5)	15 (10,4/9,9)	10 (12,9/6,6)	4 (3/2,6)	10 (13,3/6,6)	9 (7,9/5,9)	15 (12,5)	151 (13/100)	
<i>Seira</i>	2 (2,3/4,7)	3 (5,8/7,1)	0 (0,0)	1 (1,8/2,3)	4 (2,9/9,5)	5 (4,1/11,9)	10 (6,9/23,8)	1 (1,3/2,3)	0 (0,0)	1 (1,3/2,3)	12 (10,6/28,5)	3 (2,5/7,1)	42 (3,6/100)	
<i>Troglolaphysa</i>	12 (14,2/6,4)	15 (29,4/8,1)	8 (16,3/4,3)	13 (24/7)	24 (17,5/12,9)	17 (14,1/9,1)	19 (13,1/10,2)	9 (11,6/4,8)	26 (19,5/14)	21 (28/11,3)	9 (7,9/4,8)	12 (10,6/4)	185 (15,9/100)	
Poduromorpha														
<i>Arlesia</i>	2 (2,3/3,1)	0 (0,0)	3 (6,1/4,6)	4 (7,4/6,2)	10 (7,3/15,6)	7 (5,8/10,9)	12 (8,3/18,7)	5 (6,4/7,8)	6 (4,5/9,3)	1 (1,3/1,5)	9 (7,9/14)	5 (4,1/9,9)	64 (5,5/100)	
<i>Brachystomella</i>	6 (7,1/6,6)	0 (0,0)	0 (0,0)	0 (0,0)	7 (5,1/7,7)	11 (9,1/12,2)	7 (4,8/7,7)	4 (5,1/4,4)	19 (14,2/21,1)	11 (14,6/12,2)	12 (10,6/13,3)	13 (10,8/7,1)	90 (7,7/100)	
<i>Furculanurida</i>	0 (0,0)	0 (0,0)	1 (2/100)	0 (0,0)	0 (0,0)	0 (0,0)	0 (0,0)	0 (0,0)	0 (0,0)	0 (0,0)	0 (0,0)	0 (0,0)	1 (0,09/100)	
<i>Hyllaeonura</i>	0 (0,0)	0 (0,0)	0 (0,0)	0 (0,0)	0 (0,0)	0 (0,0)	0 (0,0)	0 (0,0)	0 (0,0)	0 (0,0)	1 (0,8/100)	0 (0,0)	1 (0,09/100)	
<i>Indeterminado</i>	1 (1,1/12,5)	0 (0,0)	2 (4/25)	0 (0,0)	1 (0,7/12,5)	2 (1,6/25)	0 (0,0)	0 (0,0)	1 (0,7/12,5)	1 (1,3/12,5)	0 (0,0)	0 (0,0)	8 (0,6/100)	
<i>Neotropiella</i>	0 (0,0)	0 (0,0)	0 (0,0)	0 (0,0)	0 (0,0)	2 (1,6/33,3)	0 (0,0)	0 (0,0)	0 (0,0)	4 (5,3/66,6)	0 (0,0)	0 (0,0)	6 (0,5/100)	
<i>Pseudachorutes</i>	2 (2,3/9)	0 (0,0)	6 (12,2/27)	0 (0,0)	4 (2,9/18,1)	0 (0,0)	1 (0,6/4,5)	0 (0,0)	9 (6,7/40,9)	0 (0,0)	0 (0,0)	0 (0,0)	22 (1,9/100)	
<i>Xenylla</i>	0 (0,0)	0 (0,0)	0 (0,0)	0 (0,0)	1 (0,7/20)	0 (0,0)	0 (0,0)	0 (0,0)	2 (1,5/40)	1 (1,3/20)	1 (0,8/20)	0 (0,0)	5 (0,4/100)	
Symphyleona														
<i>Collophora</i>	1 (1,1/3,8)	0 (0,0)	2 (4/7,6)	4 (7,4/15,3)	9 (6,5/34,6)	4 (3,3/15,3)	1 (0,6/5,8)	2 (2,6/7,6)	1 (0,7/3,8)	0 (0,0)	1 (0,8/3,8)	1 (0,8/3,8)	26 (2,2/100)	
<i>Densitiella</i>	4 (4,7/30,7)	0 (0,0)	0 (0,0)	0 (0,0)	1 (0,7/7,6)	0 (0,0)	0 (0,0)	0 (0,0)	0 (0,0)	0 (0,0)	2 (1,7/15,3)	6 (5/46,1)	13 (1,1/100)	
<i>Deuterostomithurus</i>	5 (5,9/25)	0 (0,0)	0 (0,0)	0 (0,0)	0 (0,0)	0 (0,0)	4 (2,7/20)	1 (1,3/5)	0 (0,0)	0 (0,0)	3 (2,6/15)	7 (5,8/35)	20 (1,7/100)	
<i>Dicyrtomina</i>	6 (7,1/7,4)	0 (0,0)	2 (4/2,4)	1 (1,8/1,2)	3 (2,5/3,7)	3 (2,5/3,7)	10 (6,9/12,3)	3 (3,9/3,7)	16 (12/19,8)	4 (5,3/4,9)	16 (14,1/19,7)	17 (14,1/20,9)	81 (7/100)	
<i>Indeterminado</i>	1 (1,1/100)	0 (0,0)	0 (0,0)	0 (0,0)	0 (0,0)	0 (0,0)	0 (0,0)	0 (0,0)	0 (0,0)	0 (0,0)	0 (0,0)	0 (0,0)	1 (0,09/100)	
<i>Ptenotrix</i>	0 (0,0)	0 (0,0)	0 (0,0)	0 (0,0)	0 (0,0)	0 (0,0)	0 (0,0)	0 (0,0)	14 (10,5/73,6)	4 (5,3/21)	1 (0,8/5,2)	0 (0,0)	19 (1,6/100)	
<i>Rastrupes</i>	0 (0,0)	0 (0,0)	0 (0,0)	0 (0,0)	0 (0,0)	0 (0,0)	2 (1,3/66,6)	1 (1,3/33,3)	0 (0,0)	0 (0,0)	0 (0,0)	0 (0,0)	3 (0,2/100)	
<i>Sminthurides</i>	1 (1,1/50)	0 (0,0)	0 (0,0)	0 (0,0)	0 (0,0)	0 (0,0)	0 (0,0)	0 (0,0)	0 (0,0)	0 (0,0)	1 (0,8/50)	0 (0,0)	2 (0,1/100)	
<i>Sminthurinus</i>	0 (0,0)	0 (0,0)	0 (0,0)	0 (0,0)	0 (0,0)	0 (0,0)	2 (1,3/100)	0 (0,0)	0 (0,0)	0 (0,0)	0 (0,0)	0 (0,0)	2 (0,1/100)	
<i>Sphaeridia</i>	10 (11,9/15,8)	0 (0,0)	1 (2/1,5)	5 (9,2/7,9)	7 (5,1/11,1)	13 (10,8/20,6)	10 (6,9/15,8)	9 (11,6/14,2)	0 (0,0)	1 (1,3/1,5)	3 (2,6/4,7)	4 (3,3/6,3)	63 (5,4/100)	
<i>Sphyrothecca</i>	0 (0,0)	0 (0,0)	0 (0,0)	0 (0,0)	0 (0,0)	0 (0,0)	0 (0,0)	0 (0,0)	13 (9,7/86,6)	1 (1,3/6,6)	1 (0,8/6,6)	0 (0,0)	15 (1,3/100)	
Total	84 (100/7,2)	51 (100/4,4)	49 (100/4,2)	54 (100/4,6)	137 (100/11,8)	120 (100/10,3)	144 (100/12,4)	77 (100/6,6)	133 (100/11,5)	75 (100/6,4)	113 (100/9,7)	120 (100/10,3)	1157	

APÉNDICE 2

Curva de acumulación de géneros de colémbolos por cobertura en época húmeda (izquierda) y época seca (derecha)

APPENDIX 2

Accumulation curve of genera of springtails by coverage wet season (left) dry season (right)

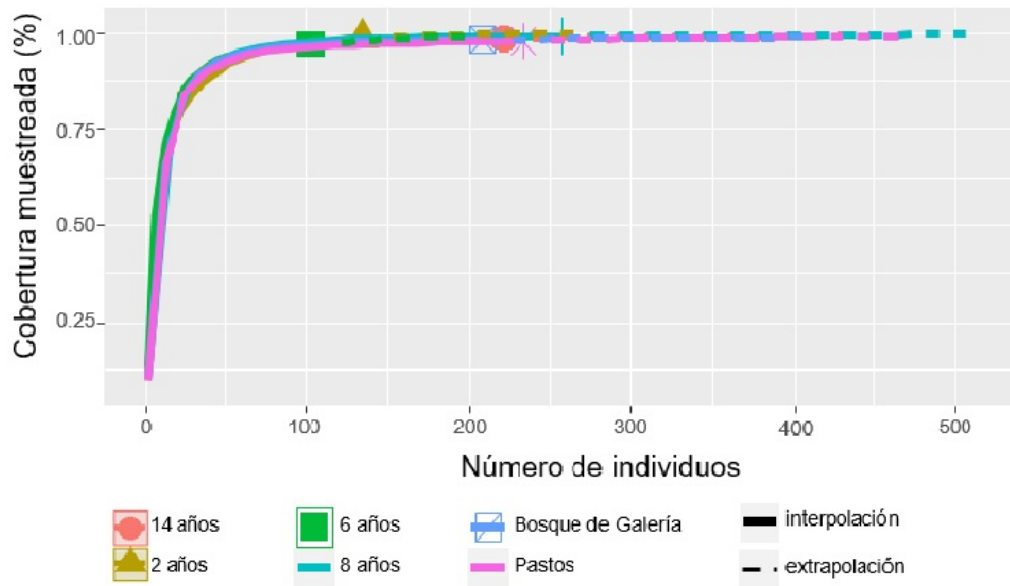
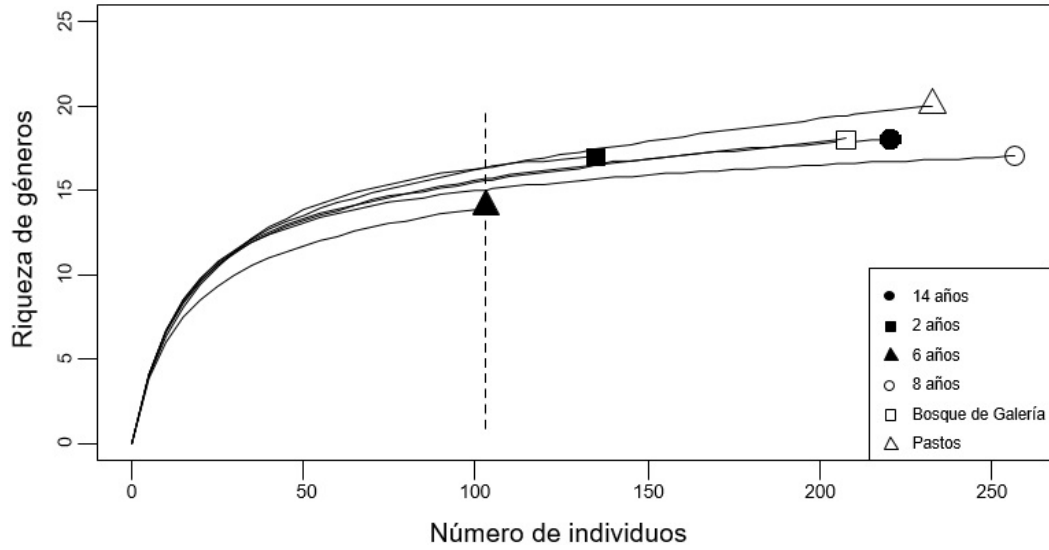


APÉNDICE 3

Curva de acumulación de géneros de colémbolos por cobertura (A), Porcentaje de completitud de géneros de colémbolos por cobertura (B)

APPENDIX 3

Accumulation curve of genera of springtails by coverage (A), Percentage of completeness of genera of springtails by coverage (B)



APÉNDICE 4

Variables explicativas en RDA para pastos, plantaciones de *E. pellita* y bosques de galería

APPENDIX 4

Explanatory variables in RDA for pastures, *E. pellita* plantations and gallery forests

Variable	Varianza	F	P
Nitrógeno (%) ***	0.037198	8.6707	0.001
Altura (m) ***	0.019886	4.6355	0.001
% Exposición de suelo alrededor de la trampa *	0.011323	2.6394	0.013