

MST1

Composición de especies de vertebrados silvestres atropellados en un tramo carretero de la costa del Pacífico sur mexicano

SMT1

Species composition of roadkill wild vertebrates in a highway section of the Mexican south Pacific coast

Clase	Orden	Familia	Especie	Nom	End	N° ind atropellados	TM (atropellos x día)	TM x km (atropellos/día/km)
Amphibia								
Anura								
Bufonidae								
			<i>Incilius marmoreus</i>		En	3	0.162	0.006
			<i>Rhinella horribilis</i>			19	1.023	0.04
Hylidae								
			<i>Smilisca baudinii</i>			3	0.162	0.006
Phyllomedusidae								
			<i>Agalychnis dacnicolor</i>		En	1	0.054	0.002
Reptilia								
Squamata								
Iguanidae								
			<i>Iguana iguana</i>	Pr		3	0.162	0.006
			<i>Ctenosaura pectinata</i>	A	En	1	0.054	0.002
Phrynosomatidae								
			<i>Sceloporus sp.</i>			1	0.054	0.002
Teiidae								
			<i>Aspidoscelis guttata</i>		En	1	0.054	0.002
Boidae								
			<i>Boa imperator</i>	A		5	0.27	0.01
Colubridae								
			<i>Coluber mentovarius</i>			4	0.215	0.008
			<i>Trimorphodon biscutatus</i>			1	0.054	0.002
Dipsadidae								
			<i>Leptodeira maculata</i>		En	1	0.054	0.002
Viperidae								
			<i>Agkistrodon bilineatus</i>	Pr		1	0.054	0.002
			<i>Crotalus culminatus</i>	Pr	En	1	0.054	0.002
			<i>Crotalus sp.</i>			1	0.054	0.002
						3	0.162	0.006
Emydidae								
Testudines								
Geoemydidae								
			<i>Rhinoclemmys pulcherrima</i>	A		2	0.108	0.004

Aves					
Columbiformes					
Columbidae					
	<i>Columba livia</i>		1	0.054	0.002
	<i>Columbina inca</i>		1	0.054	0.002
	<i>Zenaida asiatica</i>		1	0.054	0.002
Cuculiformes					
Cuculidae					
	<i>Crotophaga sulcirostris</i>		3	0.162	0.006
Caprimulgiformes					
Caprimulgidae					
	<i>Nyctidromus albicollis</i>		2	0.108	0.004
Passeriformes					
Tyrannidae					
	<i>Myiozetetes similis</i>		1	0.054	0.002
Icteridae					
	<i>Icterus pustulatus</i>		1	0.054	0.002
	<i>Quiscalus mexicanus</i>		6	0.323	0.012
Passeridae					
	<i>Passer domesticus</i>		1	0.054	0.002
Mammalia					
Didelphimorphia					
Didelphidae					
	<i>Didelphis virginiana</i>		17	0.916	0.034
Cingulata					
Dasypodidae					
	<i>Dasypus novemcinctus</i>		4	0.215	0.008
Chiroptera					
Noctilionidae					
	<i>Noctilio leporinus</i>		1	0.054	0.002
Rodentia					
Sciuridae					
	<i>Sciurus aureogaster</i>		2	0.108	0.004
Erethizontidae					
	<i>Coendou mexicanus</i>	A	1	0.054	0.002
Muridae					
	<i>Mus musculus</i>		1	0.054	0.002
	<i>Rattus rattus</i>		1	0.054	0.002
Carnivora					
Felidae					
	<i>Herpailurus yagouaroundi</i>	A	2	0.108	0.004
Mephitidae					

<i>Conepatus leuconotus</i>		7	0.377	0.014
<i>Spilogale pygmaea</i>	A	1	0.054	0.002
Procyonidae				
<i>Nasua narica</i>		4	0.215	0.008
<i>Procyon lotor</i>		11	0.593	0.022

NOM-059 (Nom): sujeta a protección especial (Pr), amenazada (A). Endemismo (End): Endémico de México (En).

NOM-059 (Nom): special protection (Pr), threatened (A). Endemism (End): endemic to Mexico (En).

MST2

Resultados de la prueba U de Mann-Whitney de la tasa de mortalidad de cada grupo taxonómico entre secas y lluvias en un tramo carretero de 27 km en la costa del Pacífico sur mexicano, 2021-2022

SMT2

Results of the Mann-Whitney U test for the mortality rate of each taxonomic group among dry and rainy in a road section of 27 km in the Mexican Southern Pacific coast, 2021-2022

Grupo taxonómico	Rango promedio		U	P
	Secas	Lluvias		
Anfibios	4.58	8.42	29.5	0.058
Aves	5.33	7.67	25	0.273
Mamíferos	6.33	6.67	19	0.931
Reptiles	5.50	7.50	24	0.370

Valores significativos ($P < 0.05$).

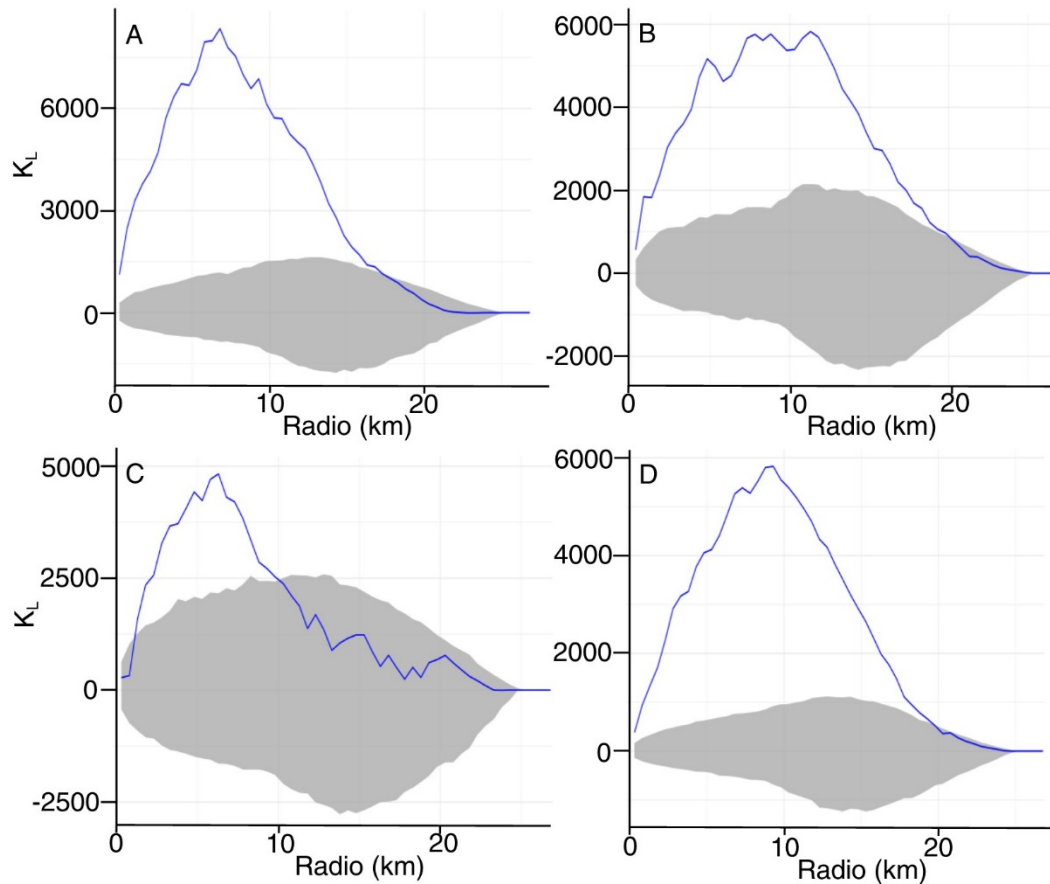
Significant values ($P < 0.05$).

MSF1

Agregaciones de mortalidad de A) anfibios, B) reptiles, C) aves y D) mamíferos atropellados en un tramo carretero de 27 km en la costa del Pacífico sur mexicano, 2021-2022

SMF1

Mortality aggregations of A) amphibians, B) reptiles, C) birds, and D) mammals' roadkill in a road section of 27 km in the Mexican Southern Pacific coast, 2021-2022



La línea azul representa la intensidad de agregación y el área gris los límites de confianza al 95 %. Existen agregaciones significativas de eventos de mortalidad en carretera si la línea azul supera el límite de confianza superior. Los valores por debajo de límites de confianza indican escalas con una dispersión significativa.

The blue line denotes the aggregation intensity, and the gray area represents the 95 % confidence limits. Values above confidence limit indicate significant aggregations, and values below confidence limits indicate scales with significant dispersion of road mortality events.

MSF2

Distribución espacial de los puntos calientes para los A) anfibios, B) reptiles, C) aves, D) mamíferos atropellados en un tramo carretero de 27 km en la costa del Pacífico sur mexicano, 2021-2022

SMF2

Spatial distribution of roadkill' hotspots for A) amphibians, B) reptiles, C) birds, and D) mammals in a 27 km road section of the Mexican Southern Pacific coast, 2021-2022

